



Christian Ouellet, Courtier immobilier
Gauvin immobilier
 Agence immobilière
 161, 105, Route #CP 164
 La Pêche (QC) J0X 3G0

819-360-4068 / 819-459-2419
 chris@gatineauhills.com
 http://www.gatineauhills.com



No MLS® 8037359 (En vigueur)



52 900 \$ + TPS/TVQ

Ch. Clark
La Pêche
J0X 3G0

Région Outaouais
Quartier Masham/Wakefield
Près de Ch. Edelweiss
Plan d'eau

Genre Terrain
Cadastre du Québec 4 264 628
Dimensions du terrain
Superficie du terrain 8 071,00 mc
Description technique

Certificat de piquetage

Procès-verbal de bornage
Zonage Résidentiel

Reprise Non
Possibilité d'échange
Certificat de localisation Non
Numéro de matricule
Prise de possession 30 jours PA/PL acceptée
Signature de l'acte de vente 30 jours PA/PL acceptée

Évaluation (municipale)

Taxes (annuelles)

Dépenses (annuelles)

Année
Terrain
Bâtiment

Municipales
Scolaires
Secteur
Eau

Non émises
 Non émises

Frais communs
Assurances
Entretien
Équipement (location)
Gestion/Administration

Total Non émis

Total

Non émis

Total

Caractéristiques

Système d'égouts Aucun
Approvisionnement eau Aucun
Terrain Terre cultivable
Topographie Plat

Eau (accès)
Vue
Étude environ.
Proximité Autoroute, Golf, Hôpital, Parc, Piste cyclable, Ski alpin, Ski de fond

Particularités du site

Inclusions

Exclusions

Remarques MLS®

LOT # 2: Nouvelle subdivision 5 minutes du village de Wakefield, terrain de golf et Parc de la Gatineau. Merveilleux terrain de 2 acres dans un environnement des plus paisible sur chemin pavé minucipal et protégé par convention contractuelles. Terrain cadastré

Déclaration du vendeur

Non

Source

Gauvin immobilier, Agence immobilière

La présente ne constitue pas une offre ou une promesse pouvant lier le vendeur à l'acheteur, mais une invitation à soumettre de telles offres ou promesses.



Christian Ouellet, Courtier immobilier
Gauvin immobilier
 Agence immobilière
 161, 105, Route #CP 164
 La Pêche (QC) J0X 3G0

819-360-4068 / 819-459-2419
 chris@gatineauhills.com
 http://www.gatineauhills.com



No MLS® 8037371 (En vigueur)



59 900 \$ + TPS/TVQ

Ch. Clark
La Pêche
J0X 3G0

Région Outaouais
Quartier Masham/Wakefield
Près de Ch. Edelweiss
Plan d'eau

Genre Terrain
Cadastre du Québec 4 264 625
Dimensions du terrain
Superficie du terrain 11 479,00 mc
Description technique

Certificat de piquetage

Procès-verbal de bornage
Zonage Résidentiel

Reprise Non
Possibilité d'échange
Certificat de localisation Non
Numéro de matricule
Prise de possession 30 jours PA/PL acceptée
Signature de l'acte de vente 30 jours PA/PL acceptée

Évaluation (municipale)

Taxes (annuelles)

Dépenses (annuelles)

Année
Terrain
Bâtiment

Municipales
Scolaires
Secteur
Eau

Non émises
 Non émises

Frais communs
Assurances
Entretien
Équipement (location)
Gestion/Administration

Total Non émis

Total

Non émis

Total

Caractéristiques

Système d'égouts Aucun
Approvisionnement eau Aucun
Terrain Terre cultivable
Topographie Plat

Eau (accès)
Vue
Étude environ.
Proximité

Autoroute, Golf, Hôpital, Parc,
 Piste cyclable, Ski alpin, Ski de fond

Particularités du site

Inclusions

Exclusions

Remarques MLS®

LOT #4: Nouvelle subdivision 5 minutes du village de Wakefield, terrain de golf et Parc de la Gatineau. Merveilleux terrain de 2.8 acres dans un environnement des plus paisible sur chemin pavé municipal et protégé par conventions contractuelles. Terrain cadastré.

Déclaration du vendeur

Non

Source

Gauvin immobilier, Agence immobilière

La présente ne constitue pas une offre ou une promesse pouvant lier le vendeur à l'acheteur, mais une invitation à soumettre de telles offres ou promesses.



Christian Ouellet, Courtier immobilier
Gauvin immobilier
 Agence immobilière
 161, 105, Route #CP 164
 La Pêche (QC) J0X 3G0

819-360-4068 / 819-459-2419
 chris@gatineauhills.com
 http://www.gatineauhills.com



No MLS® 8037377 (En vigueur)



49 900 \$ + TPS/TVQ

Ch. Clark
La Pêche
J0X 3G0
Région
Quartier
Près de
Plan d'eau

Outaouais
 Masham/Wakefield
 Ch. Edelweiss

Genre	Terrain	Reprise	Non
Cadastre du Québec	4 264 622	Possibilité d'échange	
Dimensions du terrain		Certificat de localisation	Non
Superficie du terrain	7 295,00 mc	Numéro de matricule	
Description technique		Prise de possession	30 jours PA/PL acceptée
Certificat de piquetage		Signature de l'acte de vente	30 jours PA/PL acceptée
Procès-verbal de bornage			
Zonage	Résidentiel		

Évaluation (municipale)		Taxes (annuelles)		Dépenses (annuelles)	
Année		Municipales	Non émises	Frais communs	
Terrain		Scolaires	Non émises	Assurances	
Bâtiment		Secteur		Entretien	
		Eau		Équipement (location)	
				Gestion/Administration	
Total	Non émises	Total	Non émises	Total	

Caractéristiques			
Système d'égouts	Aucun	Eau (accès)	
Approvisionnement eau	Aucun	Vue	
Terrain	Boisé : conifères	Étude environ.	
Topographie	En pente	Proximité	Autoroute, Golf, Hôpital, Parc, Piste cyclable, Ski alpin
Particularités du site			

Inclusions

Exclusions

Remarques MLS®
LOT #7: Nouvelle subdivision à quelques minutes du village de Wakefield, Parc de la Gatineau et terrains de golf. Terrain cadastré et boisé de 1.8 acres sur chemin municipal pavé, privé et très paisible protégé par conventions contractuelles pour assurer une qualité de vie maximale. Terrain cadastré

Déclaration du vendeur

Non

Source

Gauvin immobilier, Agence immobilière

La présente ne constitue pas une offre ou une promesse pouvant lier le vendeur à l'acheteur, mais une invitation à soumettre de telles offres ou promesses.

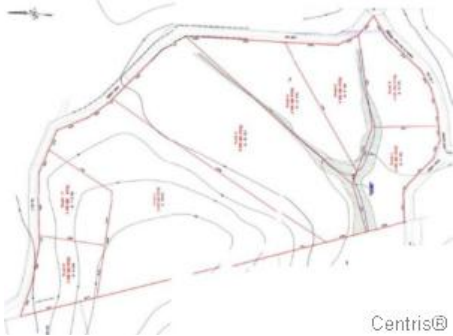


Christian Ouellet, Courtier immobilier
Gauvin immobilier
 Agence immobilière
 161, 105, Route #CP 164
 La Pêche (QC) J0X 3G0

819-360-4068 / 819-459-2419
 chris@gatineauhills.com
 http://www.gatineauhills.com



No MLS® 8037391 (En vigueur)



44 900 \$ + TPS/TVQ

Ch. Clark
La Pêche
J0X 3G0

Région Outaouais
Quartier Edelweiss
Près de Ch. Edelweiss
Plan d'eau

Genre	Terrain	Reprise	Non
Cadastre du Québec	4 264 621	Possibilité d'échange	
Dimensions du terrain		Certificat de localisation	Non
Superficie du terrain	6 634,00 mc	Numéro de matricule	
Description technique		Prise de possession	30 jours PA/PL acceptée
Certificat de piquetage		Signature de l'acte de vente	30 jours PA/PL acceptée
Procès-verbal de bornage			
Zonage	Résidentiel		

Évaluation (municipale)		Taxes (annuelles)		Dépenses (annuelles)	
Année		Municipales	Non émises	Frais communs	
Terrain		Scolaires	Non émises	Assurances	
Bâtiment		Secteur		Entretien	
		Eau		Équipement (location)	
				Gestion/Administration	
Total	Non émises	Total	Non émises	Total	

Caractéristiques		
Système d'égouts	Aucun	Eau (accès)
Approvisionnement eau	Aucun	Vue
Terrain		Étude environ.
Topographie		Proximité
Particularités du site		Autoroute, Golf, Hôpital, Parc, Piste cyclable, Ski alpin, Ski de fond

Inclusions

Exclusions

Remarques MLS®
LOT #8: Nouvelle subdivision à quelques minutes du village de Wakefield, Parc de la Gatineau, terrains de golf. Terrain cadastré et boisé de 1.6 acres sur chemin municipal pavé, privé et très paisible protégé par conventions contractuelles pour assurer un qualité de vie maximale. Terrain cadastré

Déclaration du vendeur

Non

Source

Gauvin immobilier, Agence immobilière

La présente ne constitue pas une offre ou une promesse pouvant lier le vendeur à l'acheteur, mais une invitation à soumettre de telles offres ou promesses.